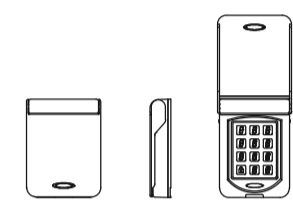
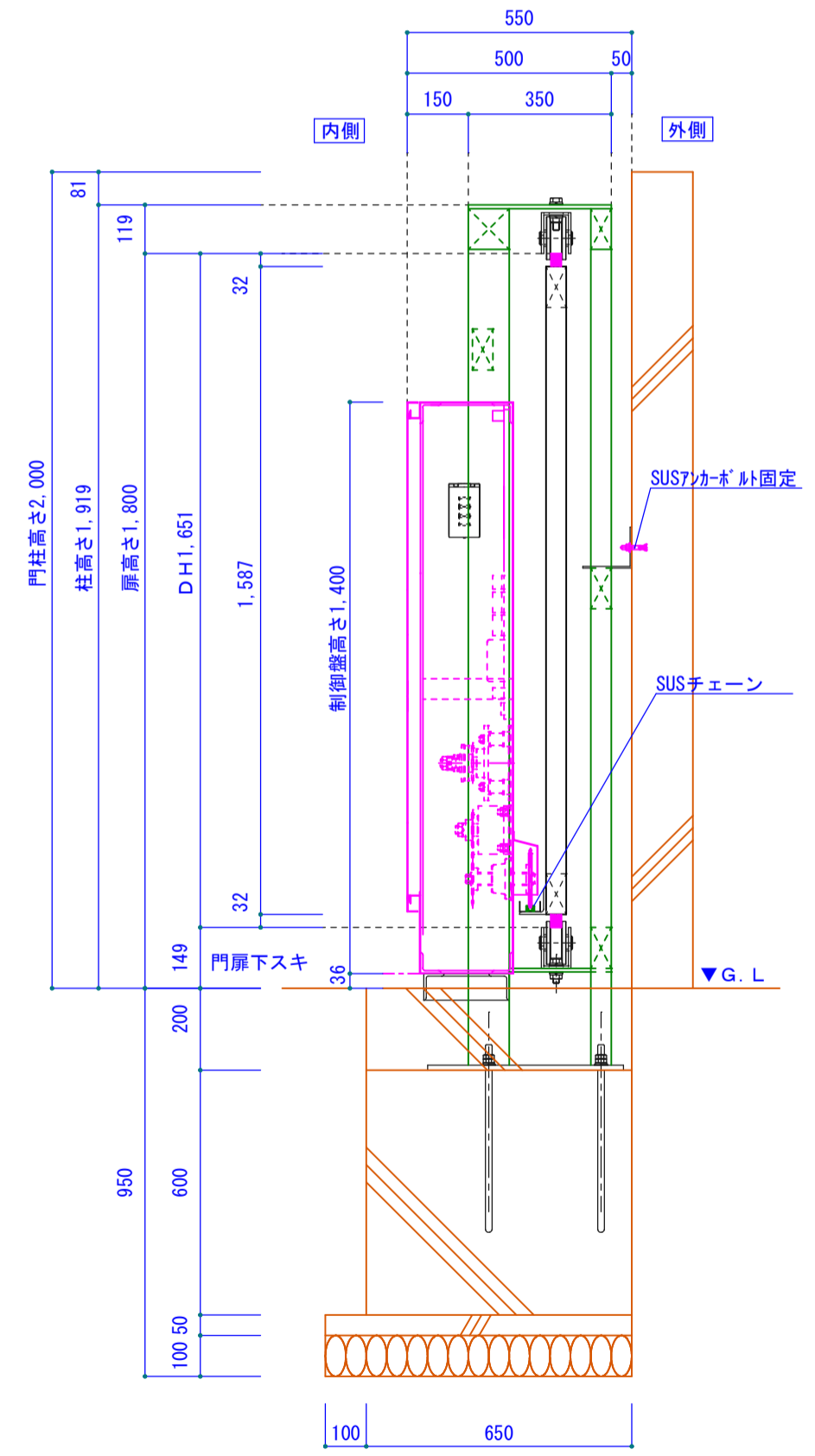
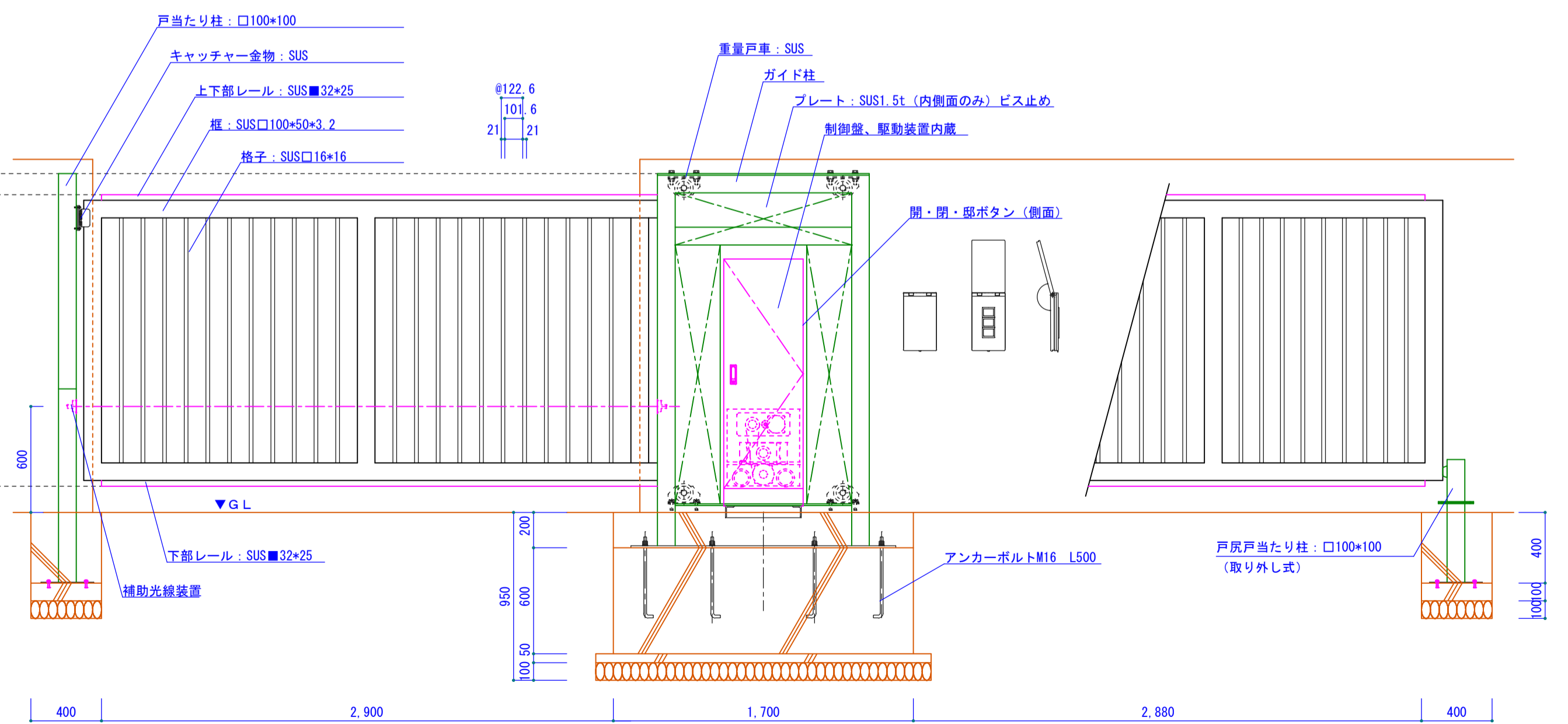
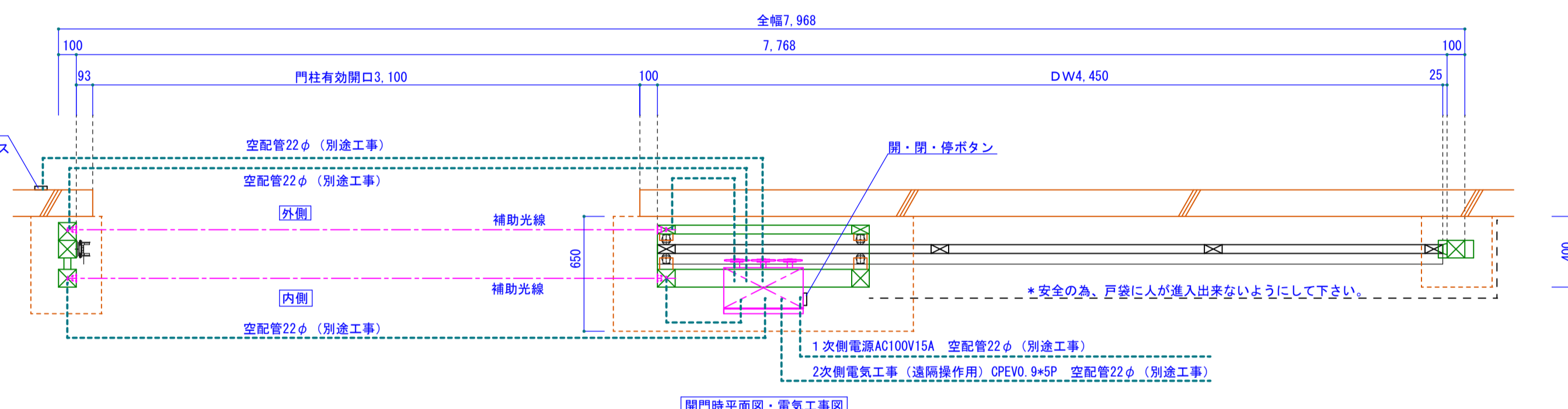


- 仕様
- 材質: 門扉 スチール製角パイプ
- 仕上: 超耐候性フッ素樹脂塗料
- 電動装置
- 電源: AC100V15A 専用ブレーカー
- 電動装置: 直流モーター
- 操作: 制御盤外部スイッチ
- リモコン送信機 2コ
- 外部テンキー解除ボタン
- 動作: 開門動作後2.5秒にて自動閉門
- 閉門速度: 20~25cm/秒
- 工事区分 (カタクラ)
- 門扉、ガイド柱取り付け調整工事
- 電動装置取付設置工事
- 別途工事
- 基礎コンクリート工事
- 電気二次側、電源供給工事
- 電気2次側、空配管埋設工事 (宅内迄は通線・配管)



テンキー解除スイッチ  
埋設用1コ用スイッチボックス  
カバー付き (別途)



**片倉建鉄株式会社**

承認 承認 設計 営業  
縮尺 A 2出力 S=1/25  
設計年月日 2014年5月29日

工事名称 ノンレール片引き電動門扉 基本図  
図面名称

No 01

製作時に、寸法を若干変更する場合があります。  
この図面の著作権は、片倉建鉄(株)が所有し、許可無く複製や二次的利用は絶対にしないで下さい。