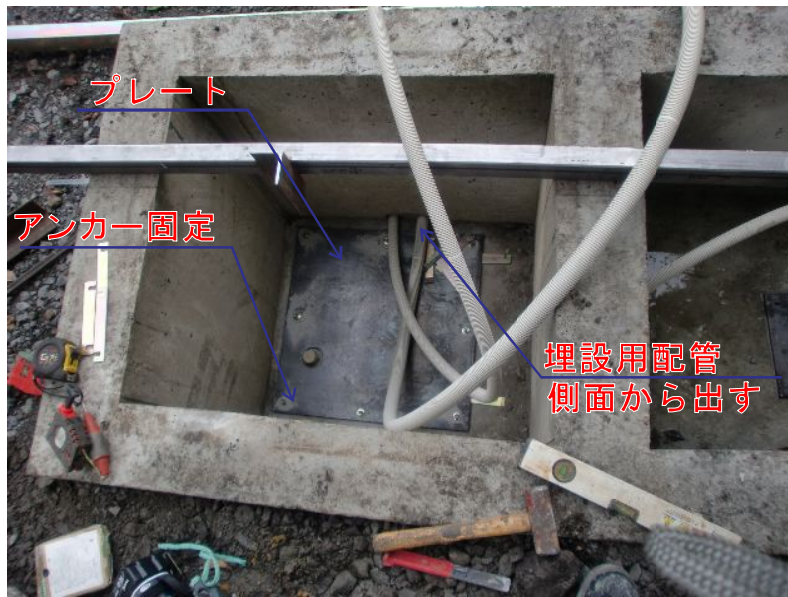


# 「観音開き門扉」の開き取り付け方法

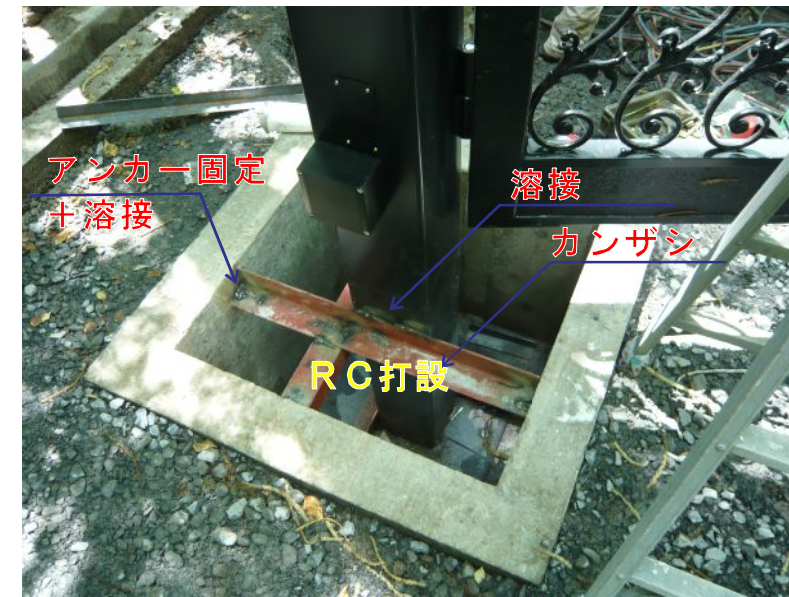
Ver. 2010. 04. 26



①箱抜き+プレート (アンカーボルト固定)



②人が入って作業をします。



③柱の据え付け。(溶接取り付け、調整工事)

1. GLから柱の高さを決め柱の長さを切断。
2. 柱を据え付ける。
3. カンザシでサポートを取る。端はアンカー固定+溶接をする。
4. 門扉を正しい位置に合わせる。
5. プレート、カンザシに柱を溶接。
6. 翌日RCを打設する。



④アームを取り付けている所



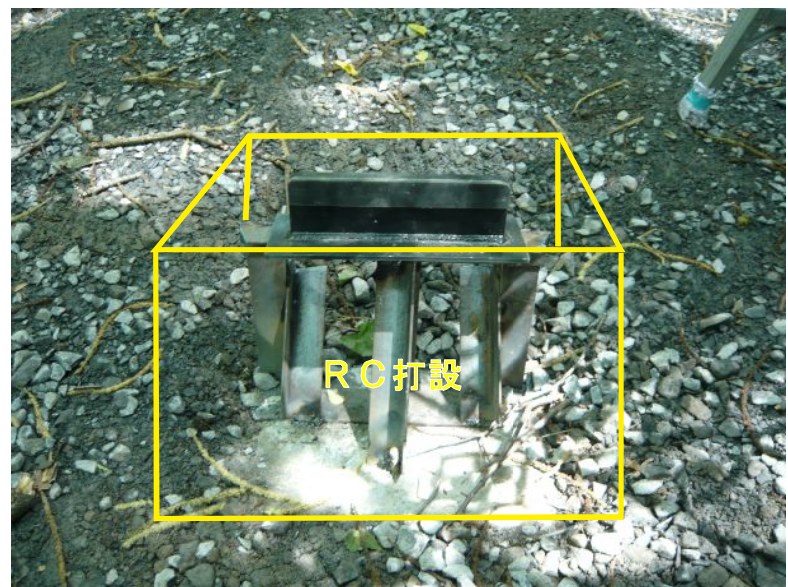
⑤完成



柱部センサー



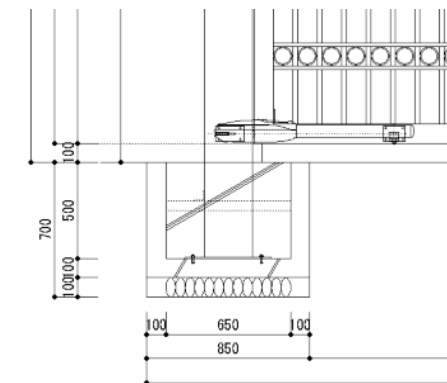
センサーポール型



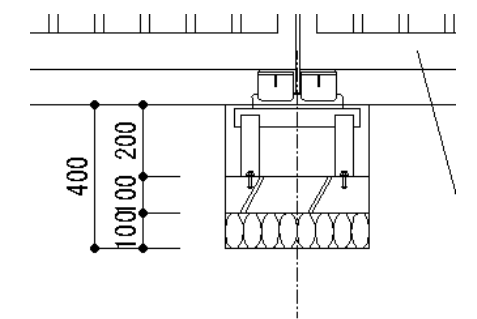
閉門時戸当たり (溶接取り付け)



閉門時戸当たり (仕上がり)



参考図面 (角柱)



参考図面 (閉門時戸当たり)