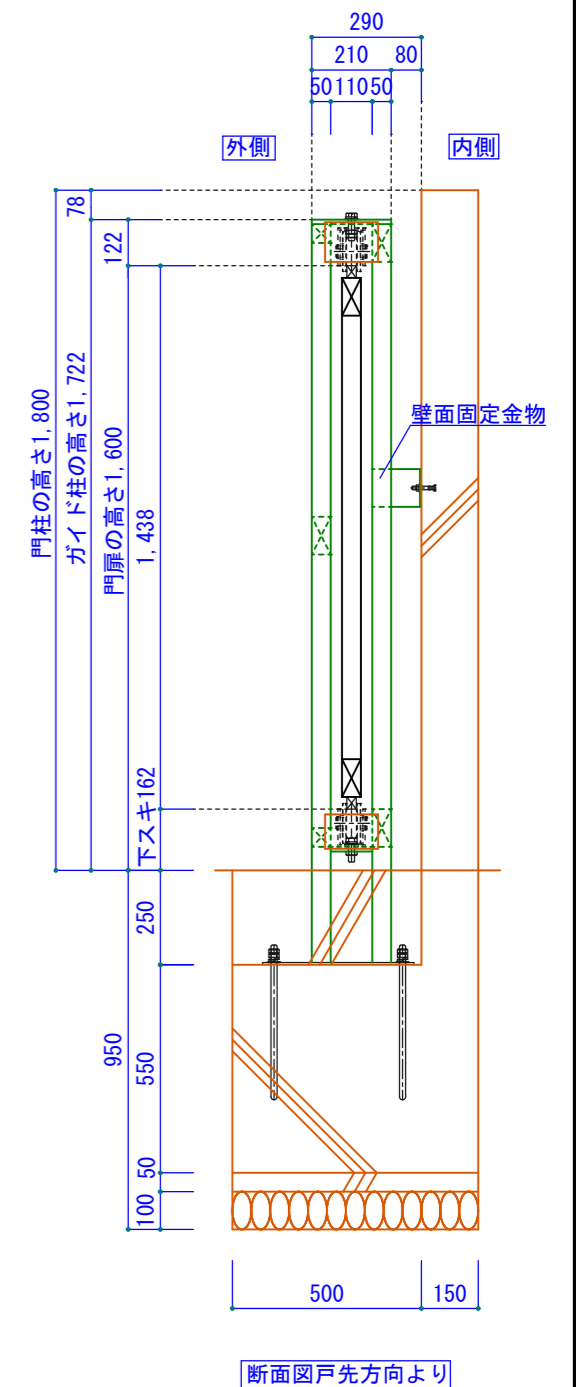
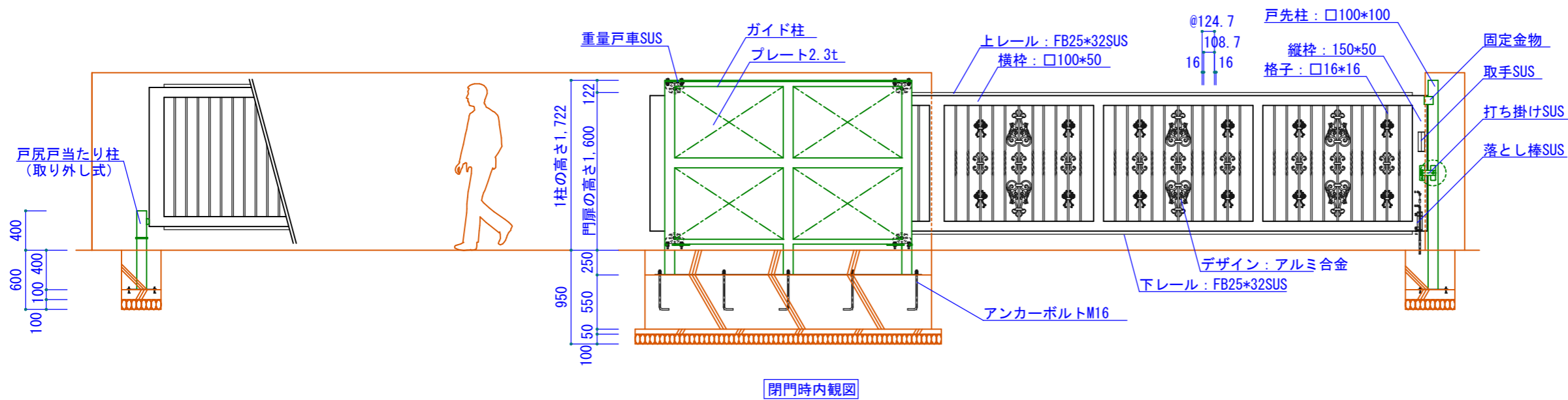
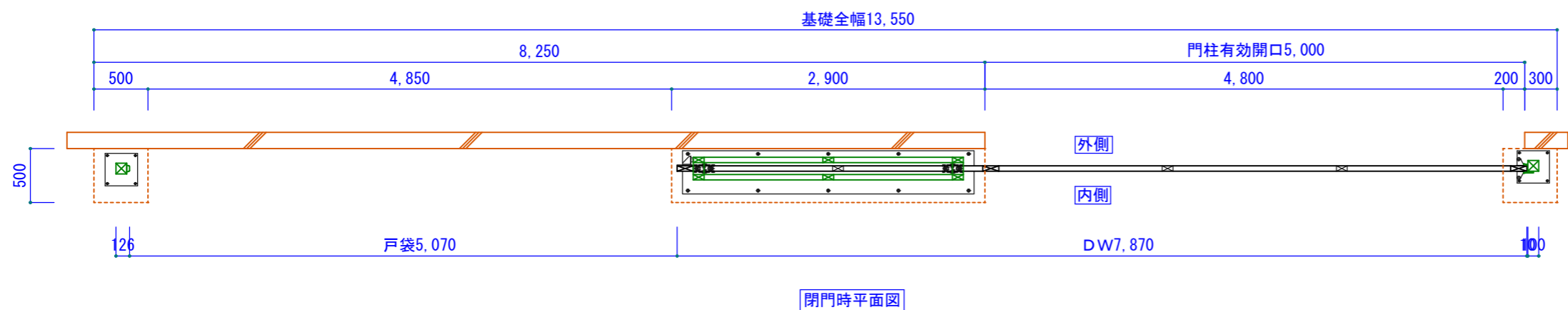
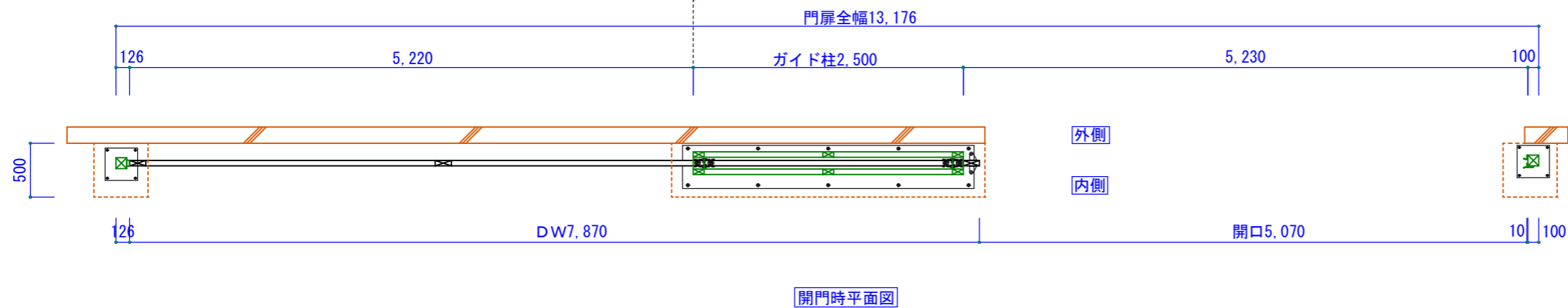


- 仕様書
- 材質：主材 スチール製
 - デザイン アルミ合金
 - 一部金物：ステンレス製
 - 仕上：超耐候性フッ素樹脂塗装
 - 常温吹き付け仕上げ

*注意 扉をガイド柱に挿入するためDW分 (7,870) の距離が必要です。



製作上、寸法を若干変更する場合があります。

この図面の著作権は、片倉建鉄(株)が所有します。
許可無く複製や二次利用は絶対にしないで下さい。

片倉建鉄株式会社

承認 設計 営業

縮尺
A3出力 S=1/50
作成日
2014年7月4日

工事名称 ノンレール開口5m

図面名称 門扉基本図

No. **