

取付方法 (A3出力用)

明神鳥居特注サイズ (W2,800×H2,800)



① 輸送：鳥居を積み込み



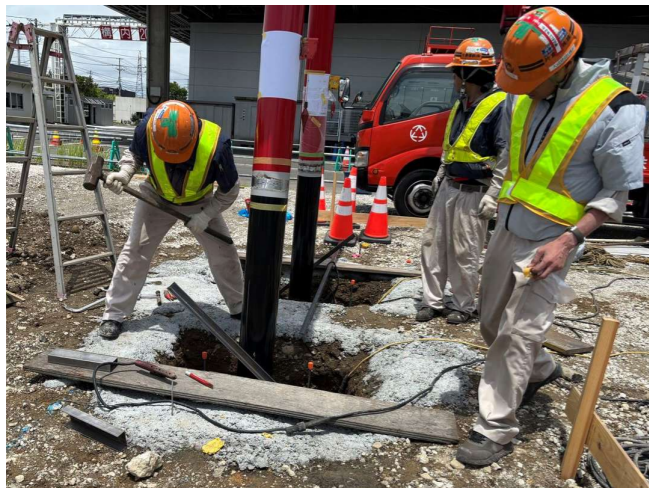
② 荷下ろし、組み立て



③ ベースプレートをアンカー固定



④ クレーン作業



⑤ カンザシの打ち込み



⑥ 水平と垂直をみて溶接



⑦ カンザシと柱の溶接完了



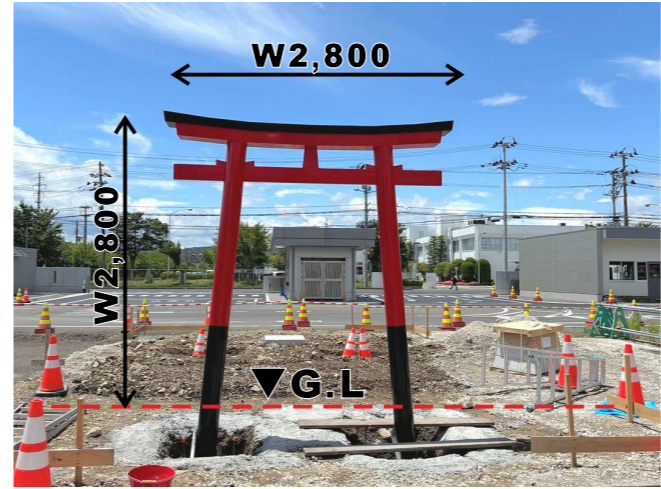
⑧ 溶接部の下地調整



⑨ 塗装作業



⑩ 乾燥・掃除



⑩ 完成 1



⑩ 完成 2